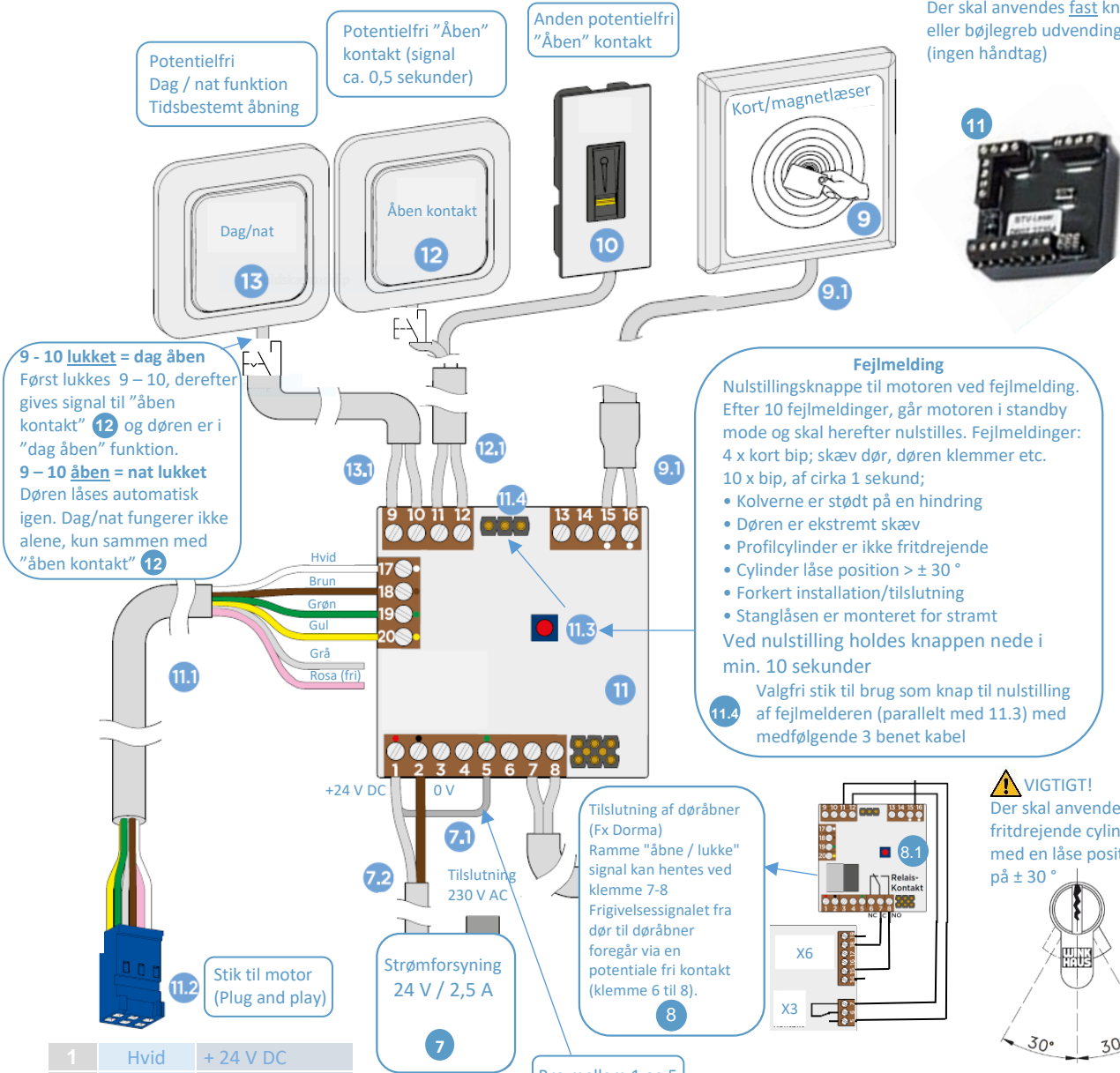


blueMotion motorlås

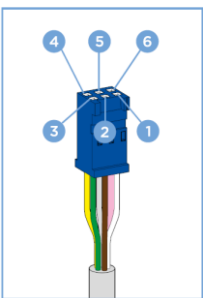
Tilslutningsdiagram til Winkhaus blueMotion 3 punkts-sikkerhedslås

WINKHAUS

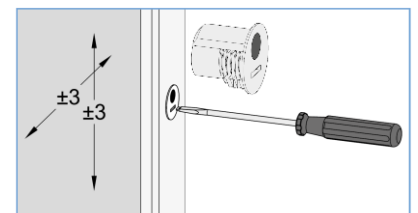
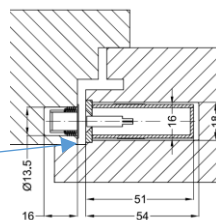
⚠ VIGTIGT!
Der skal anvendes **fast** knop eller bøjlegreb udvending (ingen håndtag)



1	Hvid	+ 24 V DC
2	Brun	0 V
3	Grøn	databus RS 232
4	Gul	databus RS 232
5 6	Grå/rosa	fri (ubrugt isoleres)



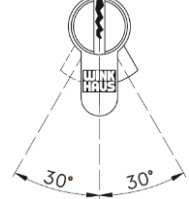
⚠ VIGTIGT!
Luftafstand melle magnet og udløser på låsen skal være 4 ± 2 mm og være monteret lige overfor hinanden, ellers aktiveres låsen ikke



Magneten kan justeres 2D med ± 3 mm

Fejlmelding
Nulstillingsknappe til motoren ved fejlmelding. Efter 10 fejlmeldinger, går motoren i standby mode og skal herefter nulstilles. Fejlmeldinger:
4 x kort bip; skæv dør, døren klemmer etc.
10 x bip, af cirka 1 sekund;
• Kolverne er stødt på en hindring
• Døren er ekstremt skæv
• Profilylinder er ikke fritdrejende
• Cylinder låse position $> \pm 30^\circ$
• Forkert installation/tilslutning
• Stanglåsen er monteret for stramt
Ved nulstilling holdes knappen nede i min. 10 sekunder
Valgfri stik til brug som knap til nulstilling af fejlmelder (parallelt med 11.3) med medfølgende 3 benet kabel

⚠ VIGTIGT!
Der skal anvendes en fritdrejende cylinder med en låse position på $\pm 30^\circ$



Det er muligt at tilslutte andre enheder som bl.a.;

- Bevægelsessensor
 - Deode-/ledlys indikator
 - Trådløs/antenne løsninger
 - Akustisk signalering osv.
- Spørg venligst for mulighederne og tilslutningen af andre enheder

Klassificering af blueMotion låsen i henhold til EN 14846

3 S 8 C 0 G 3 1 2

Du kan få flere oplysninger på www.winkhaus.dk eller ring til Winkhaus Skandinavien/John Bryde Jørgensen på: +45 51 88 10 66